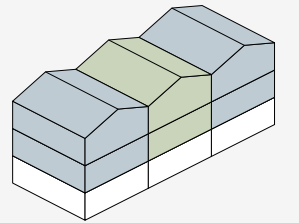


# Haus A2

## 1. + 2. Obergeschoss

1 2 3 4 5 m  
Maßstab 1:100



A2.13 / A2.23

**4.5-Zimmer Wohnung**  
Wohnfläche: 116.4 m<sup>2</sup>  
Loggia: 15.5 m<sup>2</sup>

A2.12 / A2.22

**3.5-Zimmer Wohnung**  
Wohnfläche: 101.0 / 100.9 m<sup>2</sup>  
Loggia: 14.3 m<sup>2</sup>

A2.11 / A2.21

**4.5-Zimmer Wohnung**  
Wohnfläche: 116.4 m<sup>2</sup>  
Loggia: 15.5 m<sup>2</sup>

