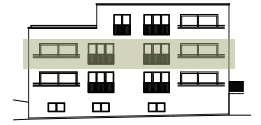
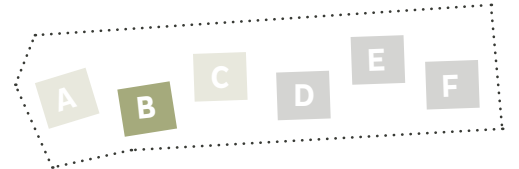


# HAUS B 1.OG



## WOHNUNG B13 2 1/2-ZIMMER

Netto-Wohnfläche	42.1 m <sup>2</sup>
Brutto-Wohnfläche	43.6 m <sup>2</sup>
Sitzplatz	4.4 m <sup>2</sup>

## WOHNUNG B12 3 1/2-ZIMMER

Netto-Wohnfläche	84.6 m <sup>2</sup>
Brutto-Wohnfläche	87.5 m <sup>2</sup>
Gedeckter Balkon	14.7 m <sup>2</sup>

## WOHNUNG B11 4 1/2-ZIMMER

Netto-Wohnfläche	122.5 m <sup>2</sup>
Brutto-Wohnfläche	127.0 m <sup>2</sup>
Gedeckter Balkon	18.2 m <sup>2</sup>

